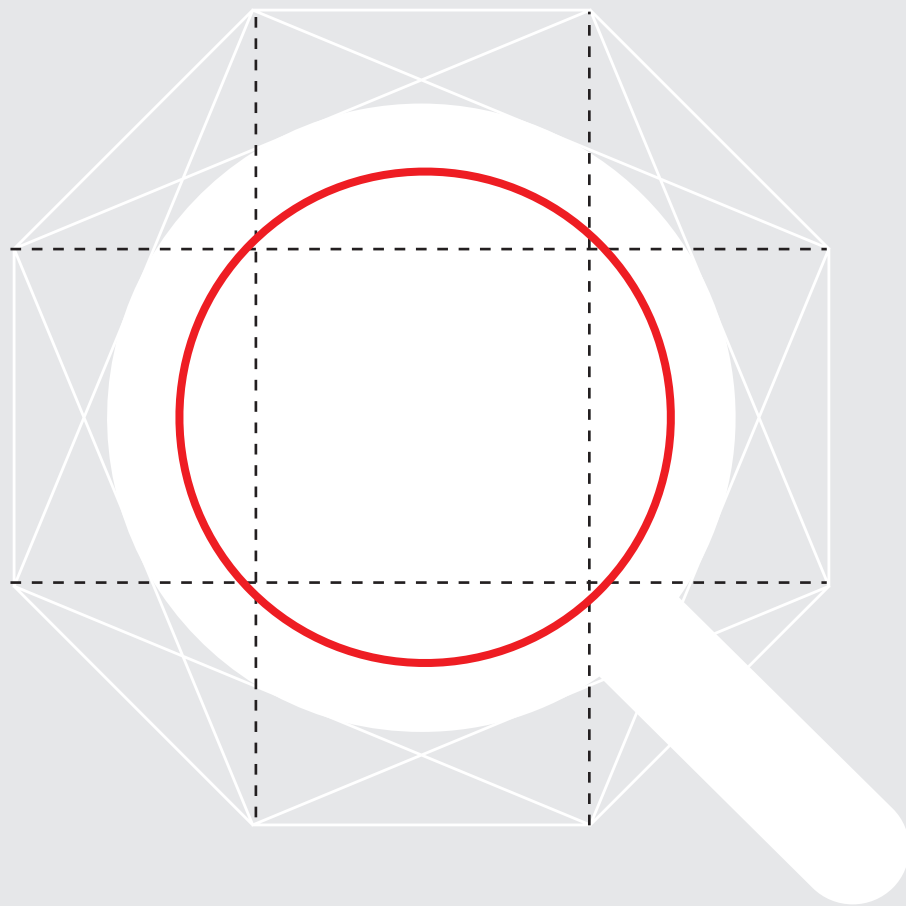


FOCUS **ΕΝΑ** ΟΙΚΟΝΟΜΙΑ

ΛΕΙΤΟΥΡΓΙΚΗ ΤΑΞΙΝΟΜΗΣΗ ΔΗΜΟΣΙΩΝ ΔΑΠΑΝΩΝ:
ΤΙ ΧΡΗΜΑΤΟΔΟΤΕΙ ΤΟ ΕΛΛΗΝΙΚΟ ΚΡΑΤΟΣ

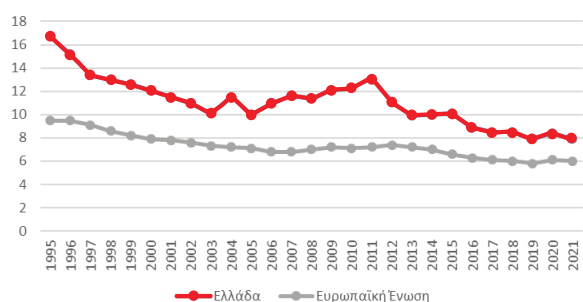


ΕΝΑ

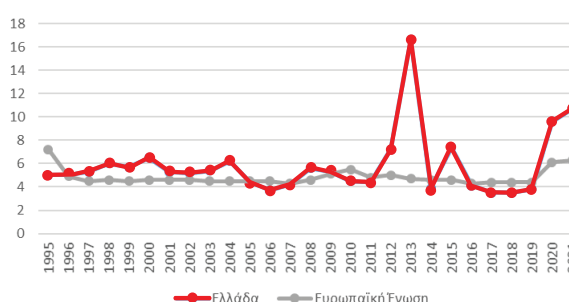
Ινστιτούτο
Εναλλακτικών
Πολιτικών

Οι δύο πρώτες και πιο γενικές κατηγορίες φαίνονται στα διαγράμματα 2α και 2β. Οι γενικές δημόσιες υπηρεσίες υπερβαίνουν διαχρονικά τον μέσο όρο της ΕΕ, κάτι που οφείλεται κυρίως στους τόκους δημοσίου χρέους, οι οποίοι αποτελούν και το μεγαλύτερο μέρος της κατηγορίας. Στην κατηγορία των οικονομικών υποθέσεων, η Ελλάδα βρίσκεται γενικά κοντά στον μέσο όρο της ΕΕ με κάποιες απότομες διακυμάνσεις. Στα έτη 2012, 2013 και 2015 οι αυξήσεις οφείλονται στις ανακεφαλαιοποιήσεις των τραπεζών, ενώ στα έτη 2020 και 2021 στις έκτακτες δαπάνες για την πανδημία, όπως οι επιστρεπτές προκαταβολές, που δεν ταξινομούνται στις δαπάνες υγείας.

Διάγραμμα 2α.
Γενικές δημόσιες υπηρεσίες, % ΑΕΠ

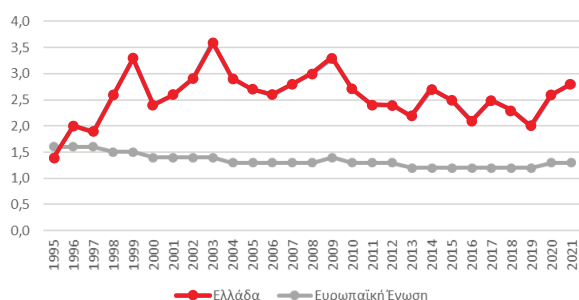


Διάγραμμα 2β.
Οικονομικές υποθέσεις, % ΑΕΠ

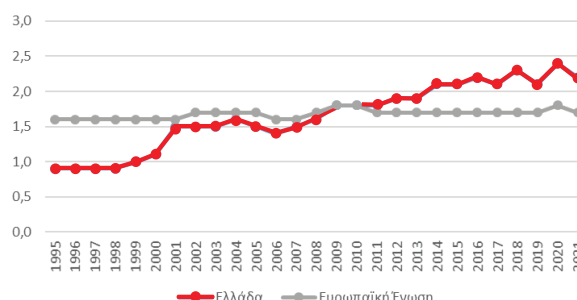


Οι επόμενες δύο κατηγορίες, Άμυνα και Δημόσια τάξη, είναι εκείνες όπου η Ελλάδα παρουσιάζει συστηματική υπέρβαση από τον μέσο όρο της ΕΕ. Στη μεν άμυνα φαίνεται ότι η υπέρβαση είναι ιδιαίτερα μεγάλη (σχεδόν διπλάσια του μέσου όρου) και καλύπτει το σύνολο της περιόδου, στη δε δημόσια τάξη η υπέρβαση εμφανίζεται μέσα στην περίοδο της κρίσης και διατηρείται από τότε. Φαίνεται πως καμία από τις δύο κατηγορίες δεν περιορίστηκε στη διάρκεια της κρίσης.

Διάγραμμα 3α.
Άμυνα, % ΑΕΠ

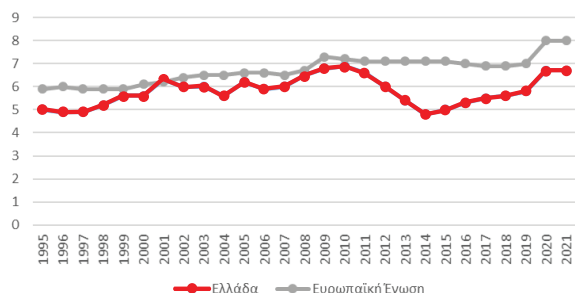


Διάγραμμα 3β.
Δημόσια τάξη, % ΑΕΠ

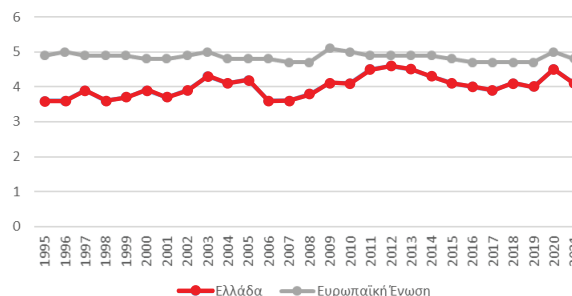


Η εικόνα είναι εντελώς διαφορετική στις δύο κατηγορίες δαπανών που η Ελλάδα υστερεί συστηματικά, στην Υγεία και την Εκπαίδευση. Όπως φαίνεται στα διαγράμματα 4α και 4β οι δαπάνες και των δύο κατηγοριών ήταν διαχρονικά κάτω από τον μέσο όρο της ΕΕ, λιγότερο η Υγεία και περισσότερο η Εκπαίδευση. Οι δαπάνες για υγεία περιορίστηκαν σημαντικά στην περίοδο της κρίσης και άρχισαν να ανακάμπτουν μετά το 2015, παραμένοντας όμως κάτω από τον μέσο όρο της ΕΕ. Οι δαπάνες για εκπαίδευση μειώθηκαν σχετικά λιγότερο στην κρίση αλλά δεν ανέκαμψαν στη συνέχεια.

Διάγραμμα 4α.
Υγεία, % ΑΕΠ

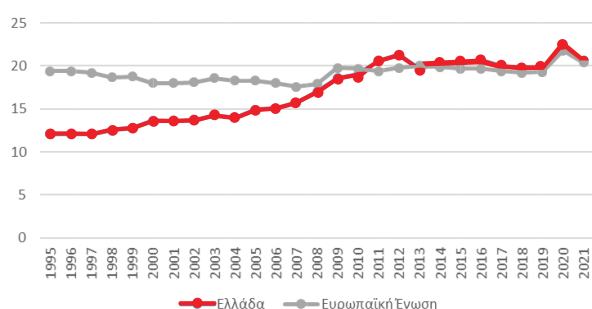


Διάγραμμα 4β.
Εκπαίδευση, % ΑΕΠ

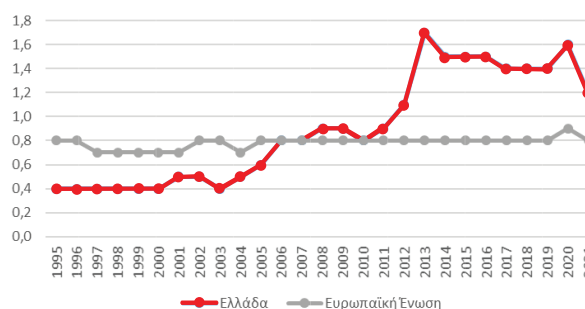


Τέλος, οι δαπάνες Κοινωνικής και Περιβαλλοντικής προστασίας των διαγραμμάτων 5α και 5β παρουσιάζουν ξεχωριστό ενδιαφέρον. Η Κοινωνική προστασία είναι ούτως ή άλλως η μεγαλύτερη κατηγορία δημόσιων δαπανών και όπως φαίνεται η Ελλάδα ξεκίνησε από πολύ χαμηλότερο σημείο σε σχέση με την ΕΕ, και συνέκλινε μέχρι να το φτάσει λίγο πριν την έναρξη της κρίσης. Στη διάρκεια της κρίσης οι δαπάνες κοινωνικής προστασίας δεν μειώθηκαν αλλά σταθεροποιήθηκαν, κάτι που σημαίνει ότι η (απόλυτη) μείωσή τους ήταν στα ίδια ποσοστά με τη μείωση του ΑΕΠ. Οι δαπάνες περιβαλλοντικής προστασίας παρουσιάζουν μια ιδιόμορφη εικόνα καθώς αυξήθηκαν εντυπωσιακά στα πρώτα χρόνια της κρίσης και παρέμειναν υψηλές, σχεδόν διπλάσιες από τον μέσο όρο της ΕΕ.

Διάγραμμα 5α.
Κοινωνική προστασία, % ΑΕΠ



Διάγραμμα 5β.
Περιβαλλοντική προστασία, % ΑΕΠ



Από όσα προηγήθηκαν προκύπτουν δύο συμπεράσματα. Το πρώτο είναι πως το ελληνικό κράτος, συγκριτικά με τον μέσο όρο της ΕΕ, επιβαρύνεται με υψηλότερο δημόσιο χρέος και είναι περισσότερο προσανατολισμένο στην εξωτερική και εσωτερική ασφάλεια παρά στην υγεία και την εκπαίδευση. Το δεύτερο είναι πως αυτό δεν άλλαξε ιδιαίτερα στη διάρκεια της κρίσης. Η γενικευμένη μείωση των δαπανών έπληξε πολύ περισσότερο εκείνες που ήταν ήδη χαμηλές (όπως υγεία και εκπαίδευση) και λιγότερο ή καθόλου εκείνες που ήταν υψηλές (όπως άμυνα και δημόσια τάξη).



ΕΝΑ
Ινστιτούτο
Εναλλακτικών
Πολιτικών

ΕΝΑ Ινστιτούτο
Εναλλακτικών Πολιτικών
Ζαλοκώστα 8, 106 71 Αθήνα,
+30 210 364 7912



info@enainstitute.org
www.enainstitute.org